

SOBĚTICE 65-68

4 BYTOVÉ DOMY Z ROKU 1988

24 BYTŮ

8 SOCIALNÍCH BYTŮ V PODKROVÍ

U HŘEBENE BUDE PROVEDENO ODVĚTRÁNÍ
MEZISTŘEŠNÍHO PROSTORU

U OKAPNÍ KRANY BUDE PROVEDENO NASÁVÁNÍ
DO VZDUCHOVÉ NEZERY

VÝKLOPNÉ OKNO 780/1600

1600 (1400)

2120

2380

+5,780

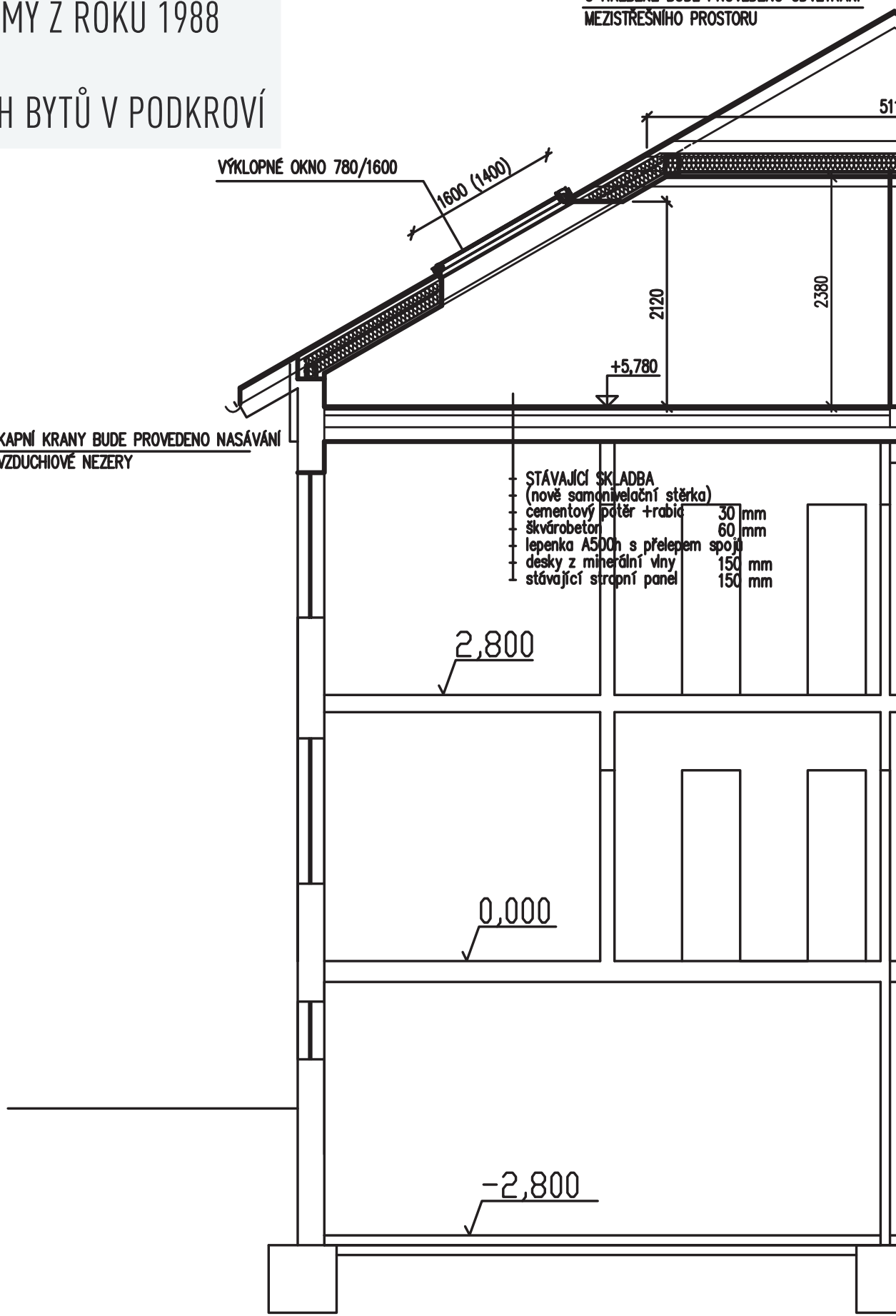
STÁVAJÍCÍ SKLADBA
(nově samonivelační stěrka)
- cementový pátěr +rubi 30 mm
- škvárobeton 60 mm
- lepenka A500h s přelepem spoj 150 mm
- desky z minerální vlny 150 mm
- stávající stropní panel 150 mm

2,800

0,000

-2,800

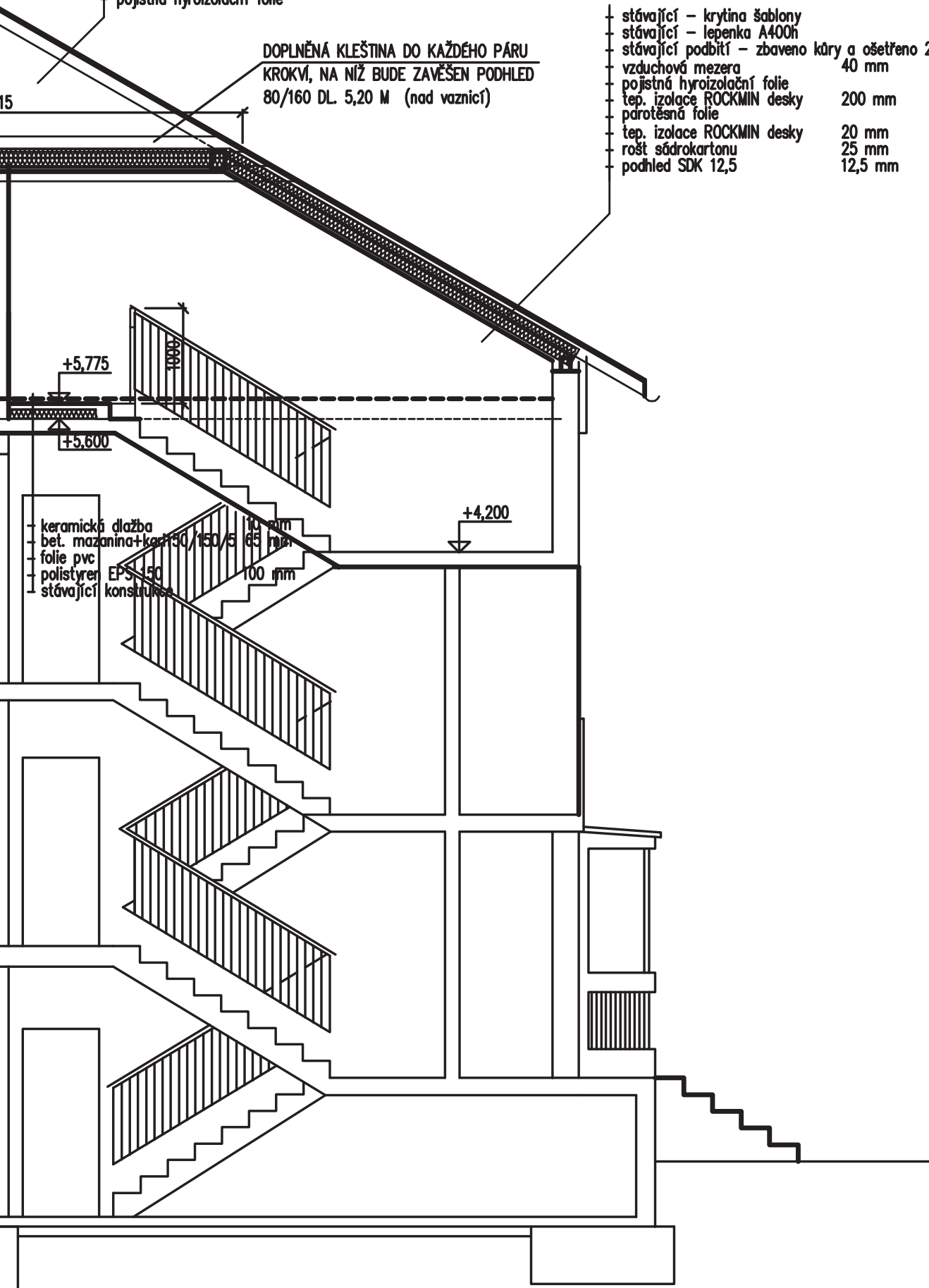
51



- + stávající - krytina šablony
- + stávající - lepenka A400h
- + stávající podbití - zbaveno káry a ošetřeno 2x bochemit
- + vzduchová mezera 40 mm
- + pojistná hydroizolační folie

DOPLNĚNÁ KLEŠTINA DO KAŽDÉHO PÁRU
KROKVÍ, NA NIŽ BUDE ZAVĚŠEN PODHLED
80/160 DL. 5,20 M (nad vaznicí)

- + stávající - krytina šablony
- + stávající - lepenka A400h
- + stávající podbití - zbaveno káry a ošetřeno 2
- + vzduchová mezera 40 mm
- + pojistná hydroizolační folie
- + tep. izolace ROCKMIN desky 200 mm
- + parotěsná folie
- + tep. izolace ROCKMIN desky 20 mm
- + rošt sádrokartonu 25 mm
- + podhled SDK 12,5 12,5 mm



- keramická dlažba 10 mm
- bet. mazanina+káry 150/150/5 65 mm
- folie pvc
- polistyren EPS-150 100 mm
- stávající konstrukce

+5,775

+5,600

+4,200

1000

100 mm



4 bytové domy z roku 1988
4x6 bytů, 4x2 sociální byty v podkroví

náklady na vytápění tuhými palivy (uhlí, dřevo, revize, komínk,..)

400 000 Kč, přímé náklady bez amortizace 260 000 Kč

zateplení bočních štítů
bytových domů EPS 10 cm

provedena výměna oken
v bytech a na chodbách

centrální vytápění tuhými palivy (2x VSB-IV) pro 24 bytů **předěláno**

na samostatné vytápění 4 bytových domů **TEPELNÝMI ČERPADLY**





4x2 Panasonic T-CAP 12kW + ovládání Aquarea Manager

hodnota investice (tepelný čerpadla,
zateplení štítů, přípravné, zednické a
elektrikářské práce) **2 600 000 Kč**

4x2 sociální byty v podkroví mají
samostatné vytápění
elektrickými přímotopy

původní tepelná ztráta **30,5** kW,

aktuální tepelné ztráty 1 bytového domu cca **21,4** kW



PŘEDBĚŽNÉ UKAZATELE TOPNÉ SEZÓNY 2014/2015

Spotřeby a náklady za el. energii za topení rok 2014

měsíc	Bytový dům Soběstice 65			Bytový dům Soběstice 66			Bytový dům Soběstice 67			Bytový dům Soběstice 68		
	T1 (kWh)	T2 (kWh)	Cena za energii (Kč)	T1 (kWh)	T2 (kWh)	Cena za energii (Kč)	T1 (kWh)	T2 (kWh)	Cena za energii (Kč)	T1 (kWh)	T2 (kWh)	Cena za energii (Kč)
09/2014	33	268	2 027 Kč	35	298	2 103 Kč	112	240	2 173 Kč	39	345	2 225 Kč
10/2014	128	1 135	4 326 Kč	119	1 096	4 210 Kč	42	1 187	4 218 Kč	116	1 042	4 074 Kč
11/2014	212	2 143	6 928 Kč	216	2 162	6 983 Kč	234	2 309	7 378 Kč	218	2 115	6 878 Kč
Celkem			13 280 Kč			13 296 Kč			13 769 Kč			13 177 Kč
Průměr (za 90 dní)			148 Kč			148 Kč			153 Kč			146 Kč

Každý bytový dům je v konfiguraci 2x byt 1+1 (37,95 m²), 2x byt 3+1 (61,4 m²), 2x byt 4+1 (79,23 m²) Celková plocha bytů (bez chodby, bez sklepů)= 357,16 m².
Cena jen za el. energii s měsíčním poplatkem za elektroměr, bez amortizace, bez servisních nákladů, platba za elektroměr a silovou energii rozpočítaná do topné sezóny 6 měsíců.

*T1-VT = 2,677, T2-NT = 2,358, silová elektřina = 72,6 Kč za měsíc, elektroměr = 580,8 Kč za měsíc, ceny v Kč s DPH.

** Investiční náklady = 2 600 000 Kč (650 000 Kč / 1 bytový dům) = přípravné práce (potrubí, základy, klece) + tepelná čerpadla + zateplení štítů, likvidace staré kotelny.

*** Amortizace 10 let, servisní náklady 12 000 Kč ročně na všechny bytové domy.

Celkové náklady na topení tuhými palivy v minulých sezónách

	Topič (8 měsíců)	fond oprav	uhlí+dřevo	komín revize+čištění	el.energie	voda	
2010/2011	88 000 Kč	43 200 Kč	326 829 Kč	4 025 Kč	13 002 Kč	823 Kč	475 879 Kč
2011/2012	88 000 Kč	43 200 Kč	326 357 Kč	3 912 Kč	8 280 Kč	809 Kč	470 558 Kč
2012/2013	88 000 Kč	43 200 Kč	255 237 Kč	4 058 Kč	8 662 Kč	1 014 Kč	400 171 Kč
2013/2014	88 000 Kč	43 200 Kč	250 000 Kč		8 404 Kč	973 Kč	390 577 Kč

Panasonic®

Přihlaste se na www.aircon.panasonic.eu
a zjistěte, jak na vás Panasonic myslí.

Panasonic Marketing Europe GmbH
Klimatizace Panasonic
Hagenauer Strasse 43, 65203 Wiesbaden, Německo
heatingandcoolingsystems

